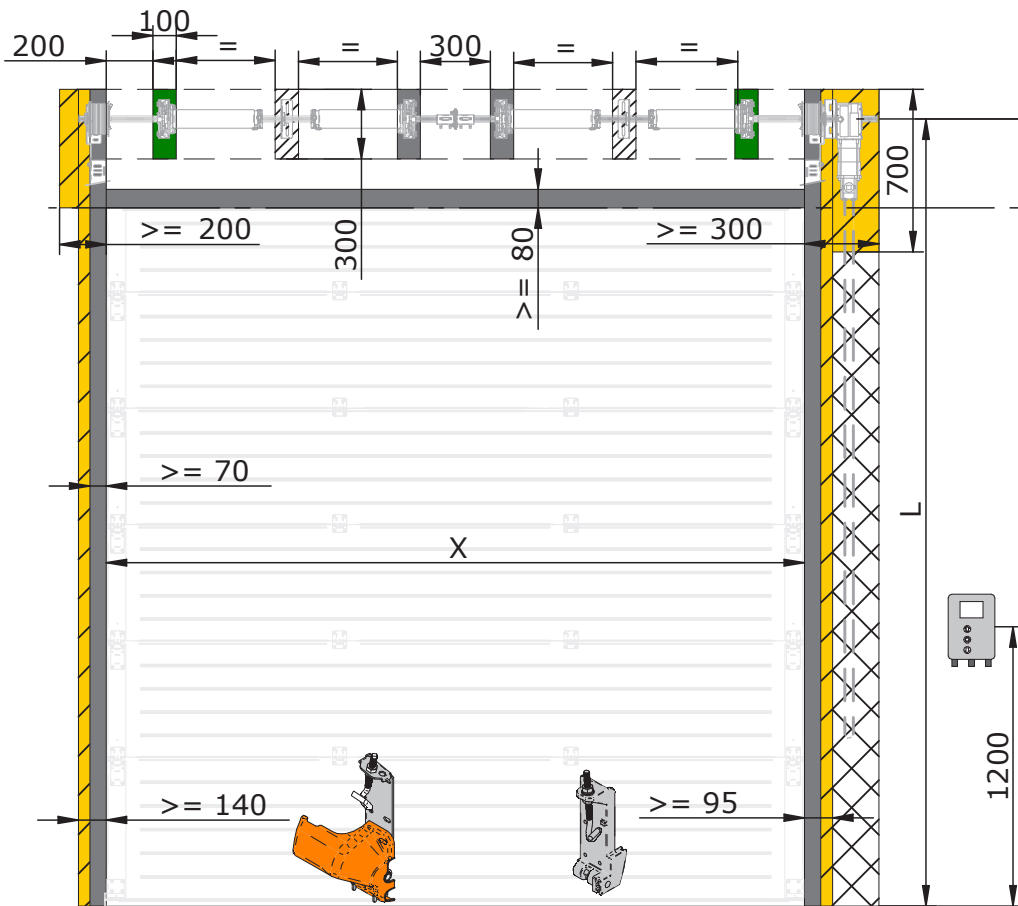


Normal System flach

0113

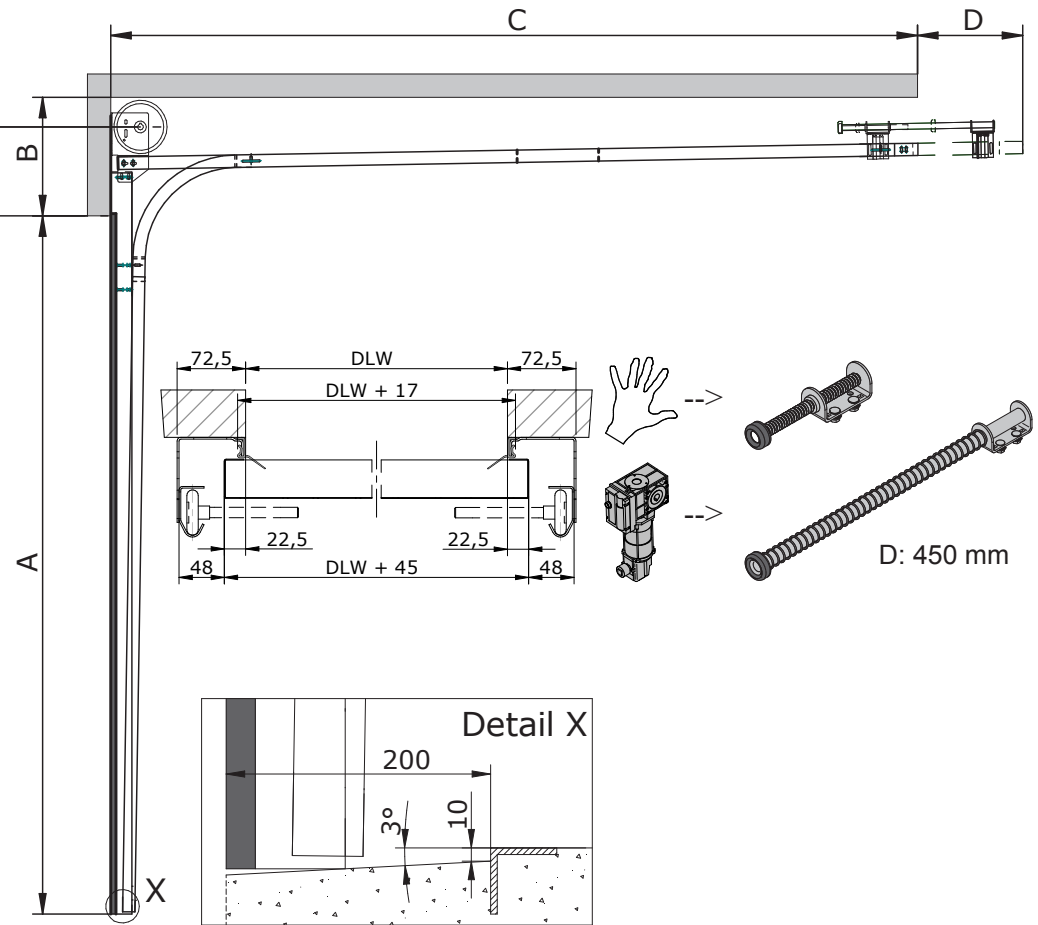


1



- X > 5000 mm
- + X > 6000 mm
- Benötigte seitenraum für Antrieb/Seilbruchsicherung
- Benötigte seitenraum für Kette
- Benötigte Montagefläche

C Einbautiefe : A + 453 + Paneeldicke



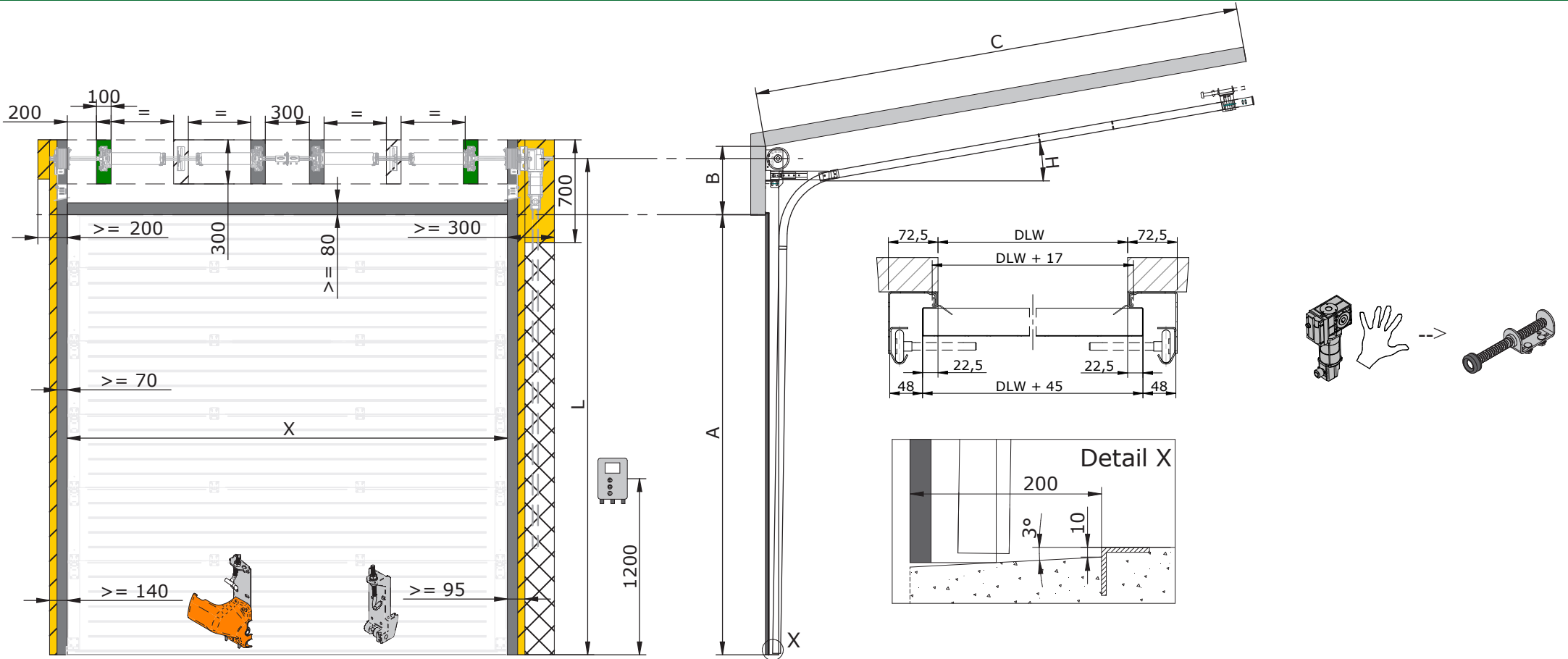
A Tageslichte- höhe*	Seiltrommel		Welle	B Sturzfreiraum	L Herzmaß Welle
mm	kg	mm	Zoll	mm	mm
≤ 3360	3102	≤ 340	Ø 121,6	1	A + 341
≤ 5500	3103	≤ 500	Ø 152,4	1	A + 341
≤ 9750	3104	≤ 680	Ø 228,6	1	A + 387
≤ 9750	3105*	≤ 726	Ø 228,6	1¼	A + 387

* 1¼ Zoll Welle Tür-Oberfläche ≥ 28 m²

Normal System dachfolge

0113

2

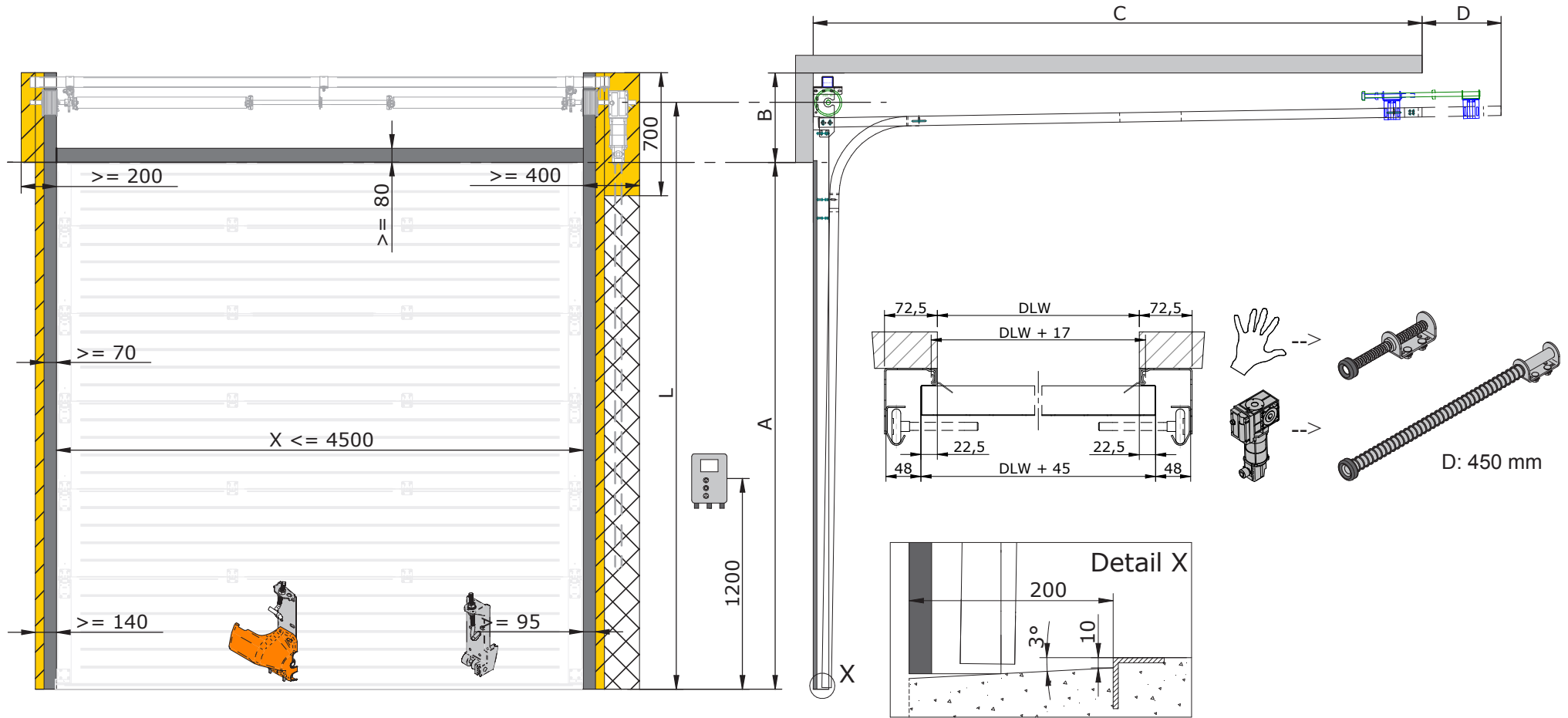


- X > 5000 mm
- Benötigte seitenraum für Kette
- + X > 6000 mm
- Benötigte Montagefläche
- Benötigte seitenraum für Antrieb/Seilbruchsicherung

H Dachfolge : 5° bis zum 44°
 C Einbautiefe : A + 453 + Paneeldicke

A Tageslichte- höhe*	Seiltrommel		Welle	B Sturzfreiraum	L Herzmaß Welle			
	mm	kg			H ≤ 10°	H > 10°	mm	
≤ 3360	3102	≤ 340	Ø 121,6	1	420	460	500	A + 341
≤ 5500	3103	≤ 500	Ø 152,4	1	450	490	530	A + 341
≤ 9750	3104	≤ 680	Ø 228,6	1	510	550	590	A + 387
≤ 9750	3105*	≤ 726	Ø 228,6	1¼	525	565	605	A + 387

* 1¼ Zoll Welle Tür-Oberfläche ≥ 28 m²



- Benötigte seitenraum für Kette
- Benötigte Montagefläche
- Benötigte seitenraum für Antrieb/Seilbruchsicherung

C Einbautiefe : A + 453 + Paneeldicke

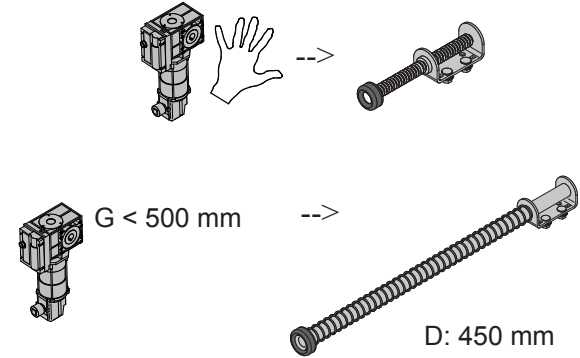
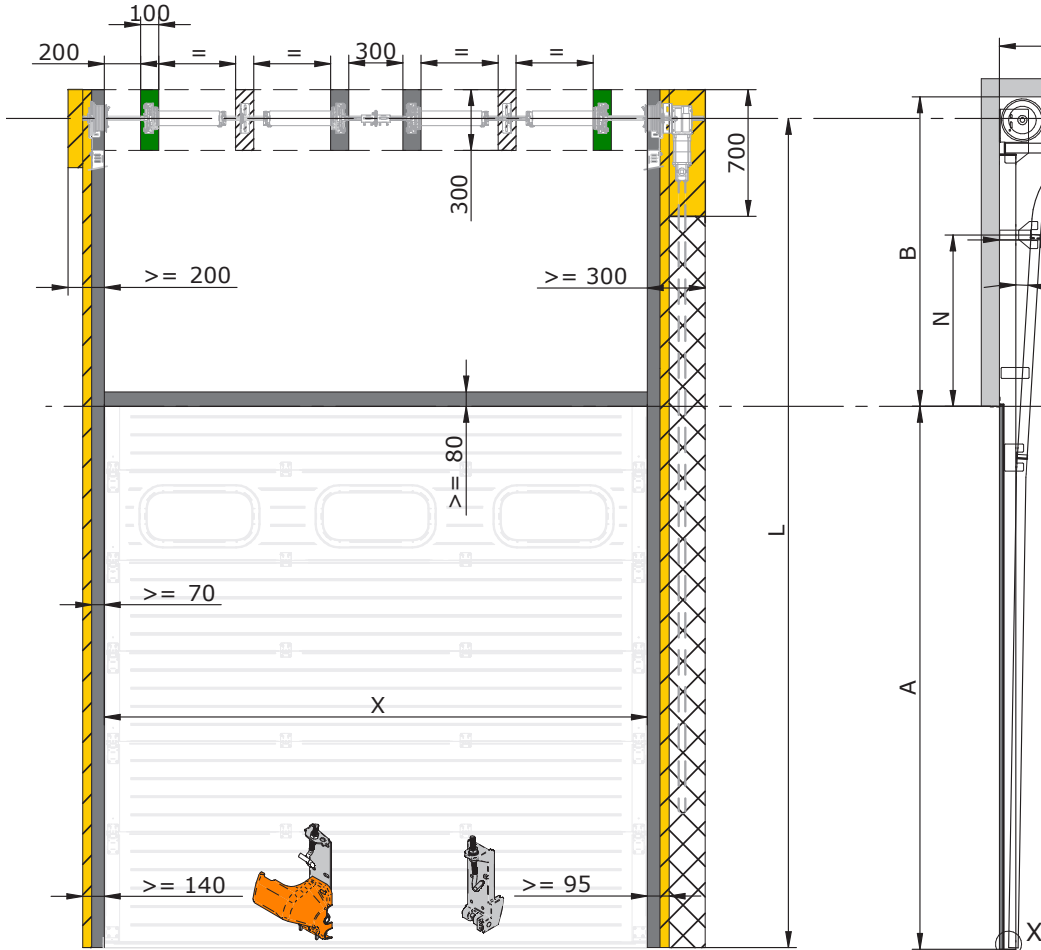
A Tageslichte- höhe	Seiltrommel			Welle	B Sturzfreiraum	L Herzmaß Welle
	mm	kg	mm	Zoll		
≤ 3360	3102	≤ 340	∅ 121,6	1	510	A + 341
≤ 5500	3103	≤ 500	∅ 152,4	1	560	A + 341

- Standard für Tür Größe: 4500 mm x 5500 mm

Hubsystem HS flach

0113

4



- X > 5000 mm
- Benötigte seitenraum für Kette
- + X > 6000 mm
- Benötigte Montagefläche
- Benötigte seitenraum für Antrieb/Seilbruchsicherung

A Tageslichte höhe*	Seiltrommel			Welle	F	L Herzmaß Welle
	mm	mm	kg			
≤ 4800	3108	$G \leq 1370$	≤ 454	$\varnothing 190,5$	1	A + G + 165
≤ 4800	3109	$G \leq 3050$	≤ 454	$\varnothing 234,2$	1	A + G + 182
≤ 6000	3110	$G \leq 4100$	≤ 726	$\varnothing 279,4$	1	A + G + 207
≤ 6000	3111*	$G \leq 4100$	≤ 726	$\varnothing 279,4$	1 1/4	A + G + 207

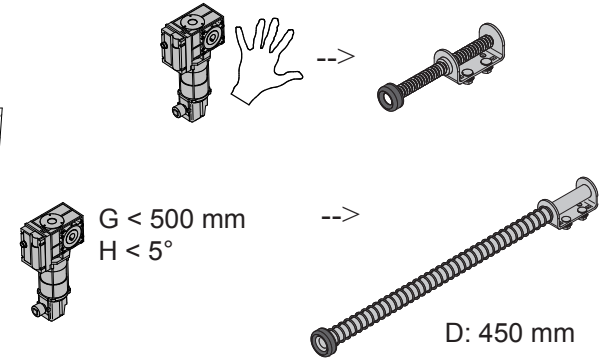
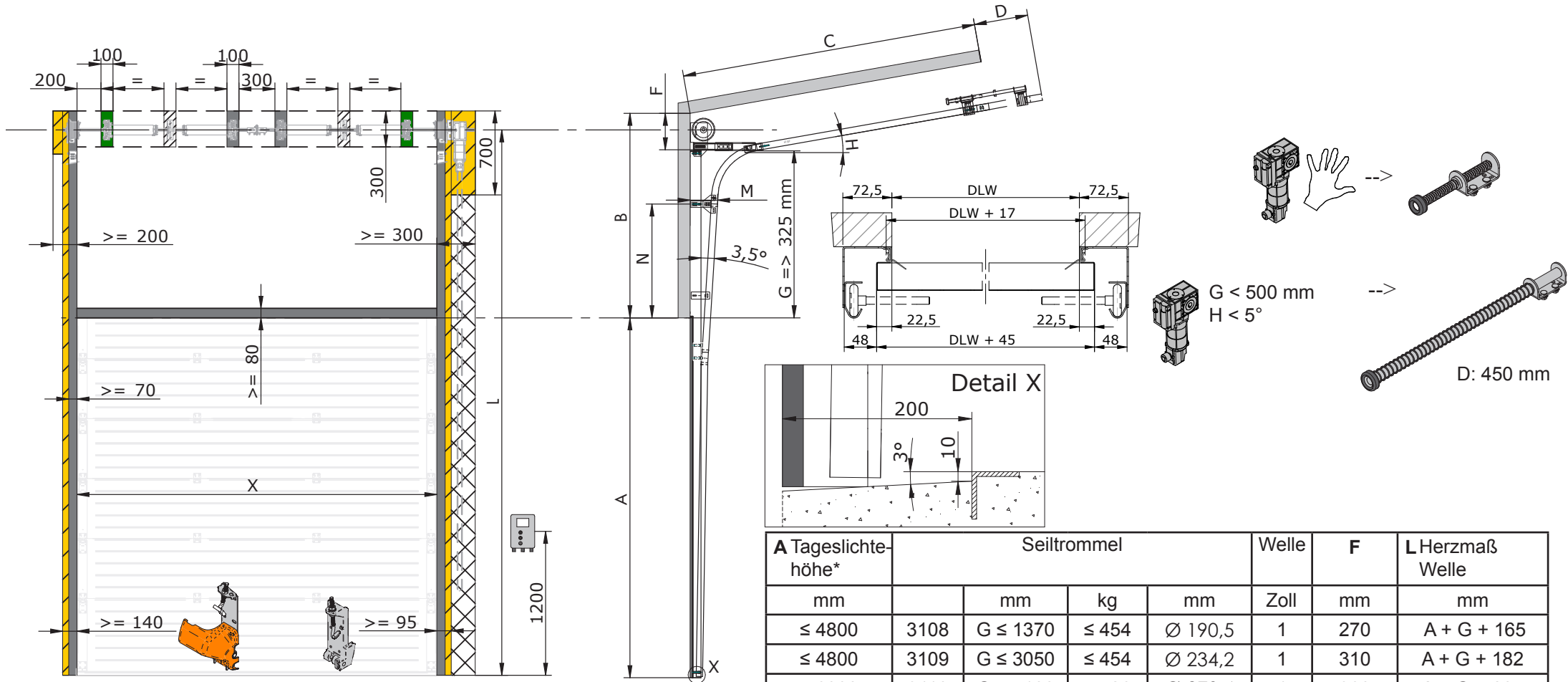
* 1 1/4 Zoll Welle Tür-Oberfläche ≥ 28 m²

- B Sturzfreesraum
- C Einbautiefe : A - G + M + 587
- G Hochgezogene Umlenkung : B - F
- M (40) = $146 + (0,06 \times G)$
- M (80) = $186 + (0,06 \times G)$
- N G - 453

Hubsystem HS dachfolge

0113

5

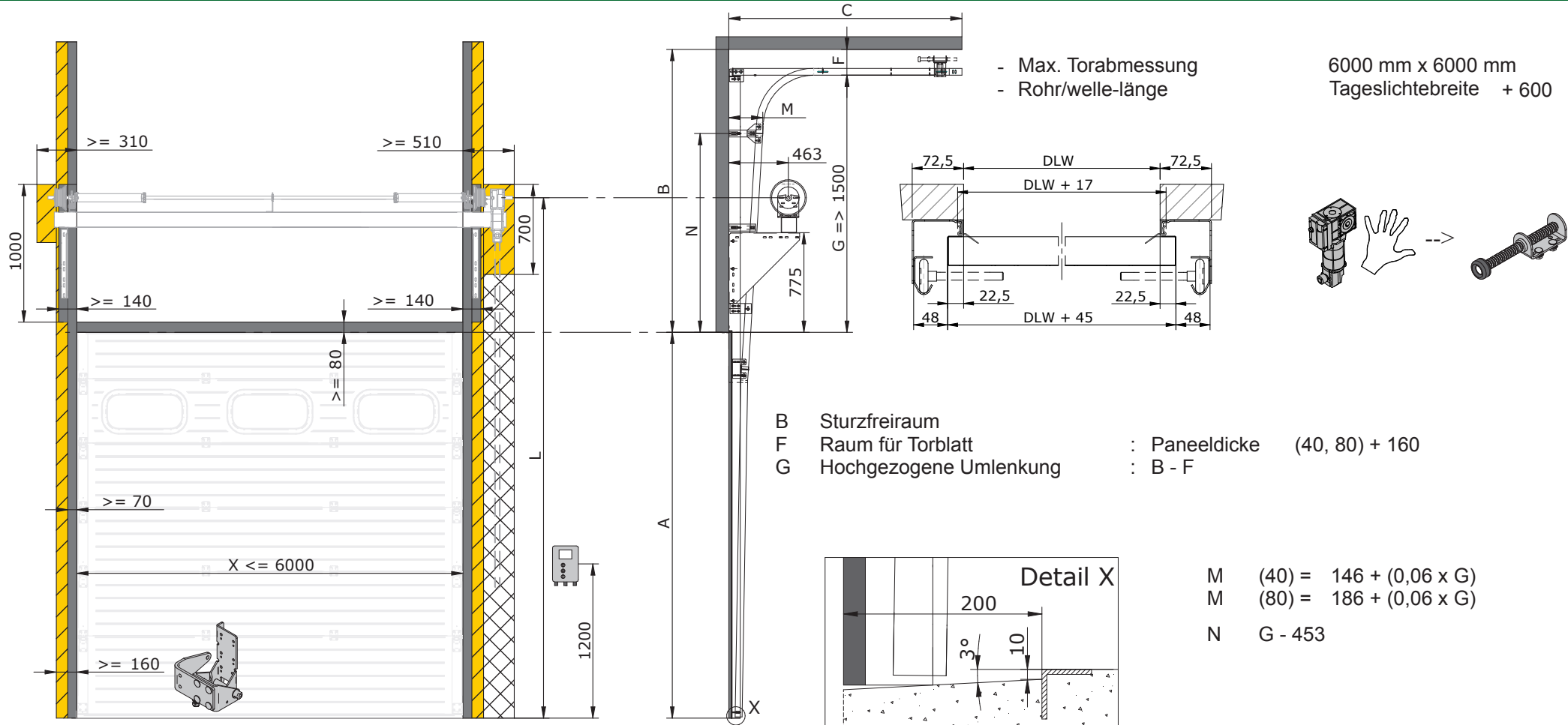


- $X > 5000$ mm
- Benötigte seitenraum für Kette
- + $X > 6000$ mm
- Benötigte Montagefläche
- Benötigte seitenraum für Antrieb/Seilbruchsicherung

A Tageslichte- höhe*	Seiltrommel			Welle	F	L Herzmaß Welle
	mm	mm	kg			
≤ 4800	3108	$G \leq 1370$	≤ 454	$\varnothing 190,5$	1	A + G + 165
≤ 4800	3109	$G \leq 3050$	≤ 454	$\varnothing 234,2$	1	A + G + 182
≤ 6000	3110	$G \leq 4100$	≤ 726	$\varnothing 279,4$	1	A + G + 207
≤ 6000	3111*	$G \leq 4100$	≤ 726	$\varnothing 279,4$	1¼	A + G + 207

* 1¼ Zoll Welle Tür-Oberfläche ≥ 28 m²

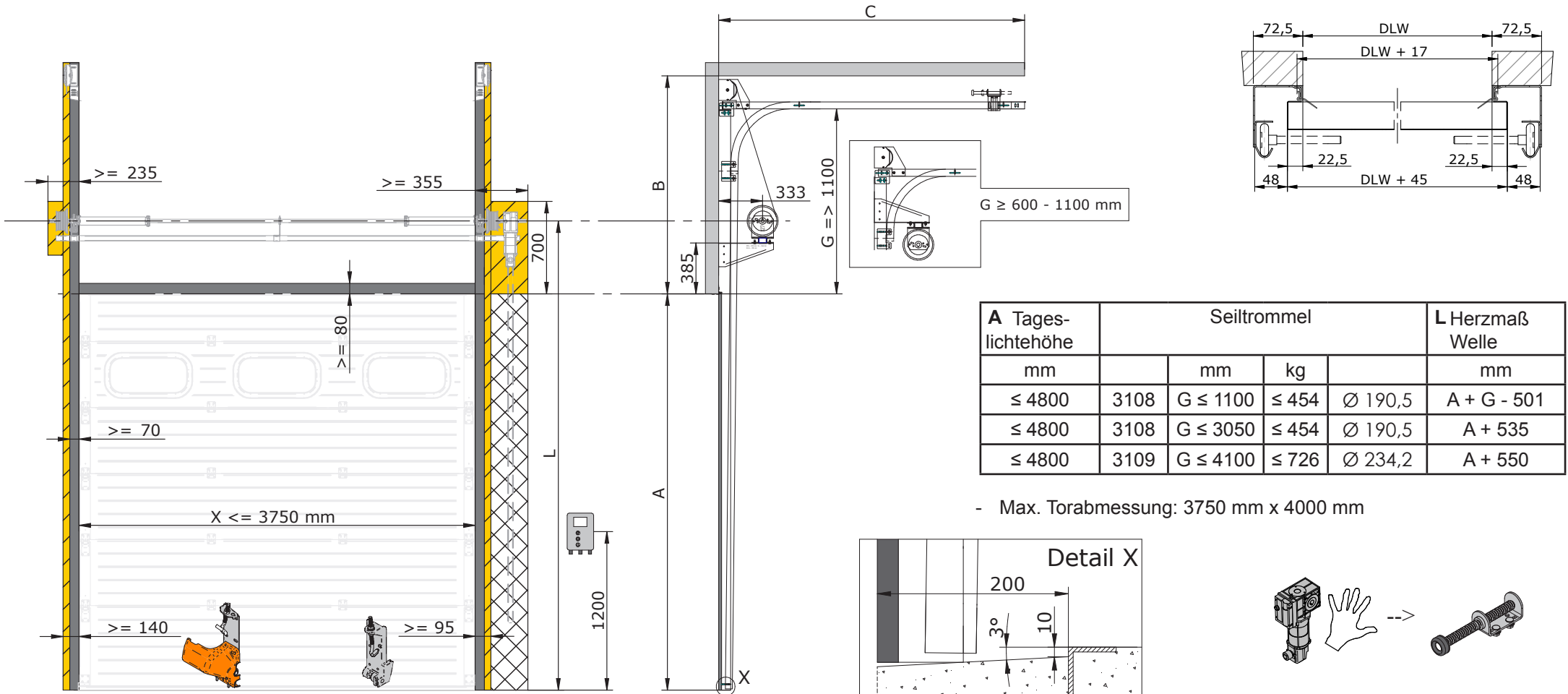
- B Sturzfreiraum
- C Einbautiefe : A - G + M + 857
- G Hochgezogene Umlenkung : B - F
- H Dachfolge : 1° bis zum 44°
- M (40) = 146 + (0,06 x G)
- M (80) = 186 + (0,06 x G)
- N G - 453



- Benötigte seitenraum für Kette
- Benötigte Montagefläche
- Benötigte seitenraum für Antrieb/Seilbruchsicherung

A Tageslichte- höhe*	Seiltrommel			Welle Zoll	L Herzmaß Welle mm	G Hoch gezogene Umlenkung mm	C Einbautiefe mm
	mm	mm	kg				
≤ 4800	3109	G ≤ 3050	≤ 454	Ø 234,2	1	A + 1000	A - G + 870
≤ 6000	3110	G ≤ 4100	≤ 726	Ø 279,4	1	A + 1020	A - G + 930
≤ 6000	3111*	G ≤ 4100	≤ 726	Ø 279,4	1¼	A + 1020	A - G + 990

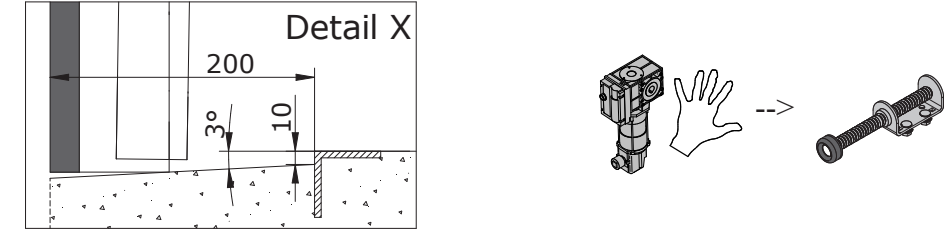
* 1¼ Zoll Welle Tür-Oberfläche ≥ 28 m²



A Tageslichthöhe mm	Seiltrommel				L Herzmaß Welle mm
	mm	kg	Ø	mm	
≤ 4800	3108	$G \leq 1100$	≤ 454	$\text{Ø } 190,5$	A + G - 501
≤ 4800	3108	$G \leq 3050$	≤ 454	$\text{Ø } 190,5$	A + 535
≤ 4800	3109	$G \leq 4100$	≤ 726	$\text{Ø } 234,2$	A + 550

- Max. Torabmessung: 3750 mm x 4000 mm

- Benötigte seitenraum für Kette
- Benötigte Montagefläche
- Benötigte seitenraum für Antrieb/Seilbruchsicherung



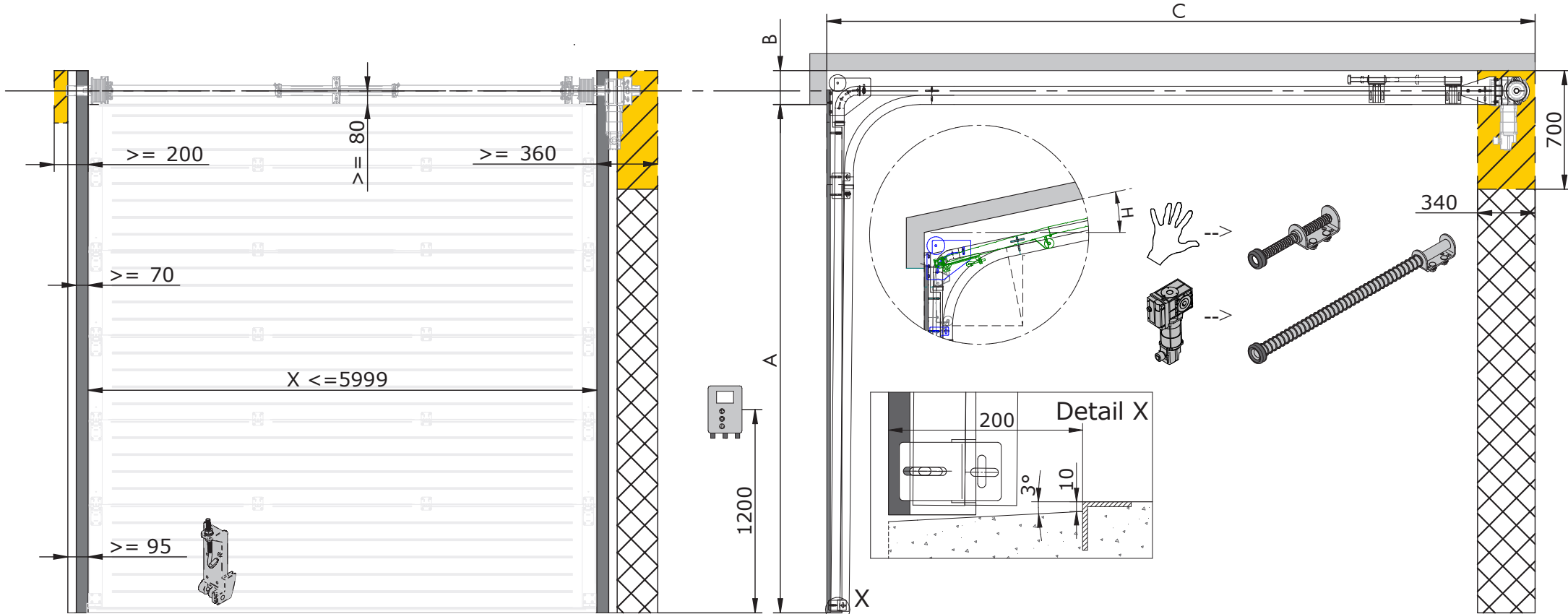
Länge		
Rohr(60*40*2)	TLB + 350 mm	TLB + 390 mm
Welle-länge	TLB + 450 mm	TLB + 570 mm




- B Sturzfreiraum : G + 250 (≥ 850 mm)
- C Einbautiefe : A - G + 703 + Paneeldicke
- G Hochgezogene Umlenkung : B - 250

LS-200 / LS-200 dachfolge

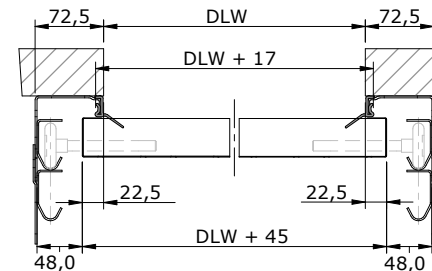
0113

8



-  Benötigte seitenraum für Kette
-  Benötigte Montagefläche
-  Benötigte seitenraum für Antrieb/Seilbruchsicherung

- B Sturzfreiraum : ≥ 200 mm
- C Einbautiefe : $A + 320 +$ Paneeldicke $+ x + y$
- x - Extra Einbautiefe für kurze Federpuffer : 370 mm
- x - Extra Einbautiefe für längere Federpuffer : 820 mm
- y - Extra Einbautiefe für Deckenschlepper : 680 mm
- H Grad Dachfolge : $1^\circ \rightarrow \leq 35^\circ$



A Tageslichtehöhe	Seiltrommel		
	mm	kg	mm
≤ 3360	3102	≤ 340	$\varnothing 121,6$
≤ 5500	3103	≤ 500	$\varnothing 152,4$

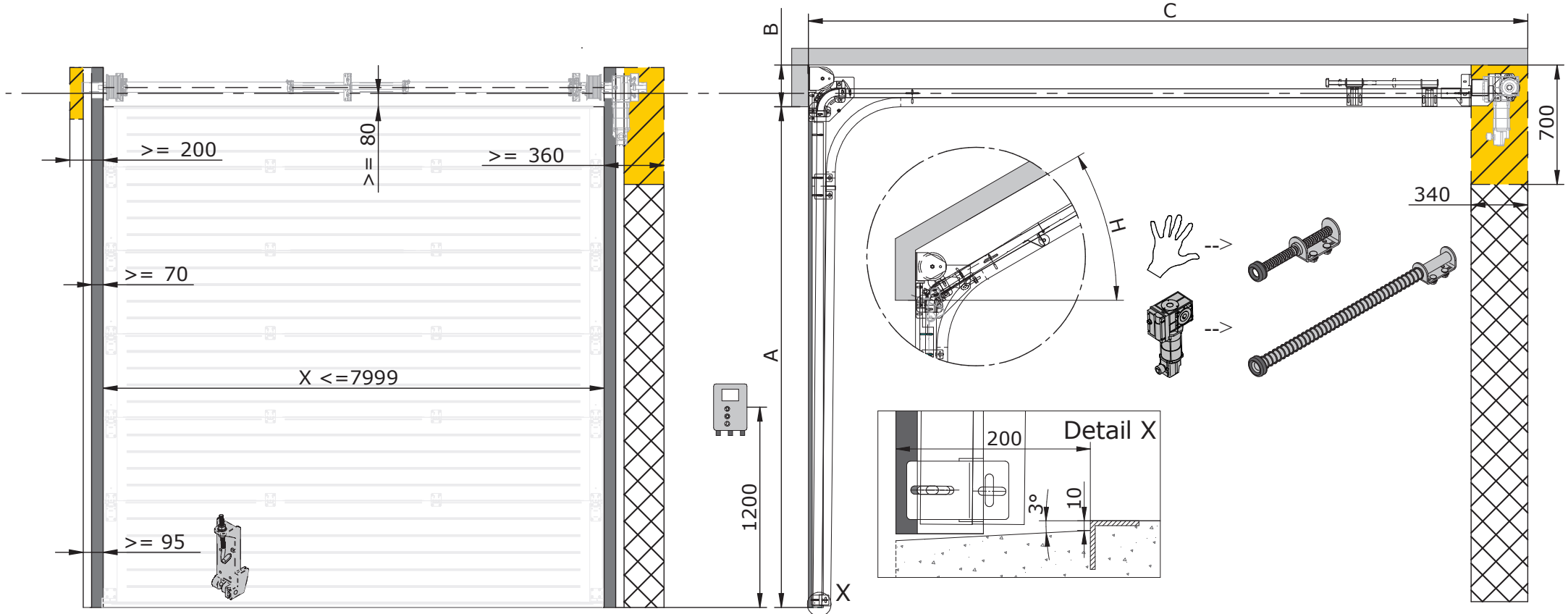
- Tor-Oberfläche : ≤ 25 m²
- Gewicht Torblatt : ≤ 300 kg
- Tageslichtbreite : ≤ 5999 mm (≥ 4500 mit extra Decke montieren)
- Schlupftür: Tageslichtbreite : ≥ 5001 mm in der Mitte / max. 5999 mm
- Massiver Welle ab Tageslichtbreite : ≥ 4501 mm

Diese Zeichnungen sind nicht bindend / Änderungen vorbehalten.

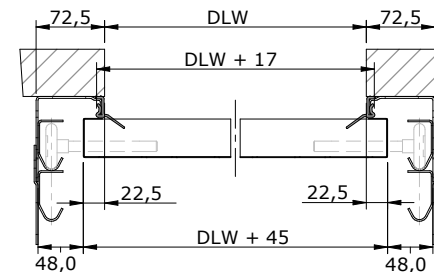
LS-250 / LS-250 dachfolge

0113

9



- Benötigte seitenraum für Kette
- Benötigte Montagefläche
- Benötigte seitenraum für Antrieb/Seilbruchsicherung



A Tageslichthöhe	Seiltrommel		
	mm	kg	mm
≤ 3360	3102	≤ 340	Ø 121,6
≤ 5500	3103	≤ 500	Ø 152,4
≤ 9750	3104	≤ 700	Ø 228,6

- B Sturzfreiraum : ≥ 250 mm
- C Einbautiefe : A + 460 + Paneeldicke + x
- x - Extra Einbautiefe für kurze Federpuffer : 370 mm
- x - Extra Einbautiefe für längere Federpuffer : 820 mm
- H Grad Dachfolge : 1° → ≤ 35°

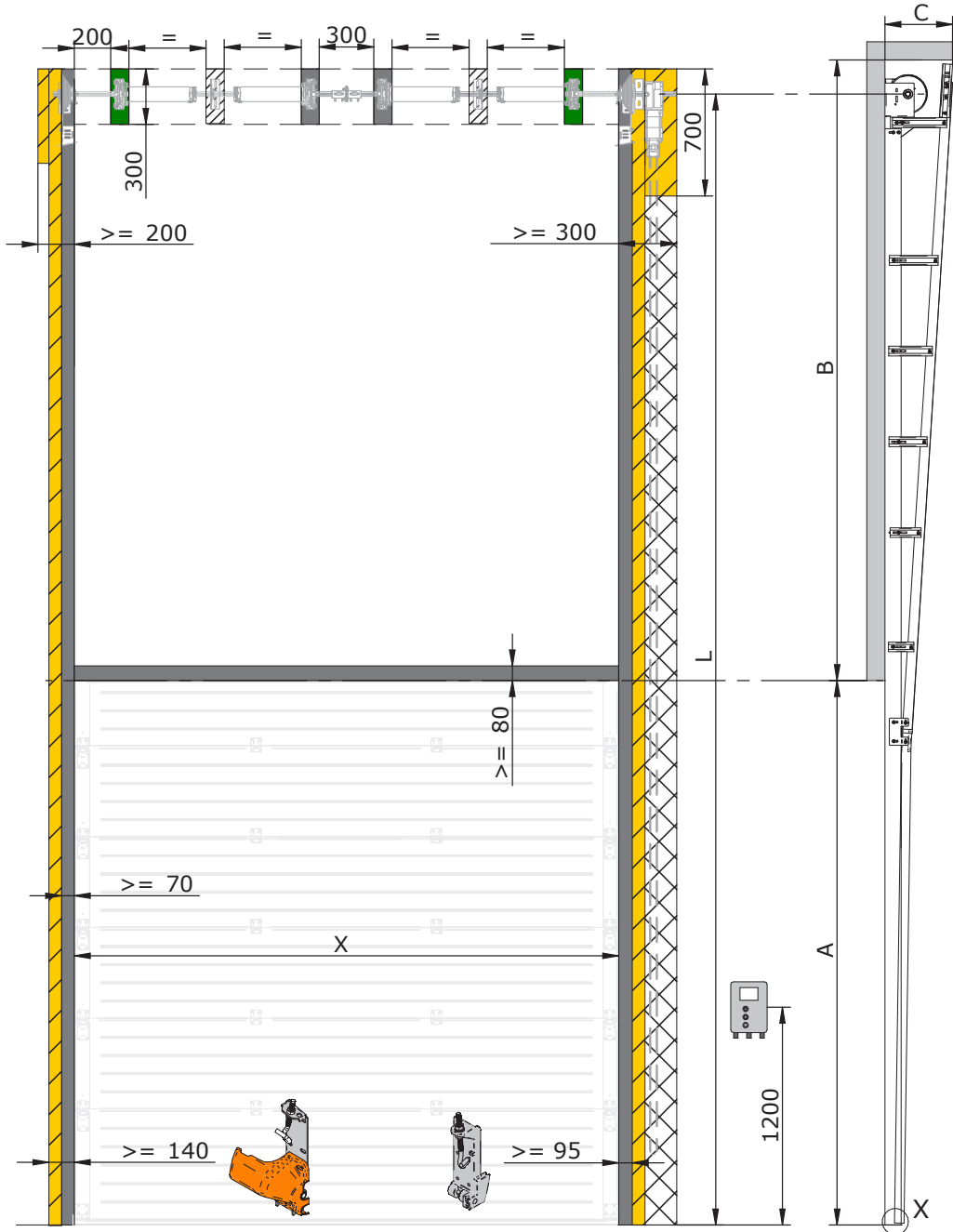
- Tor-Oberfläche : ≤ 40 m²
- Gewicht Torblatt : ≤ 500 kg
- Tageslichtbreite : ≤ 7999 mm (≥ 4500 mit extra Decke montieren)
- Schlupftür: Tageslichtbreite : ≥ 5001 mm in der Mitte / max. 5999 mm
- Massiver Welle ab Tageslichtbreite : ≥ 4501 mm

Diese Zeichnungen sind nicht bindend / Änderungen vorbehalten.

Vertikal System flach

0113

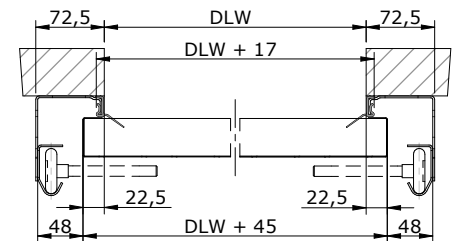
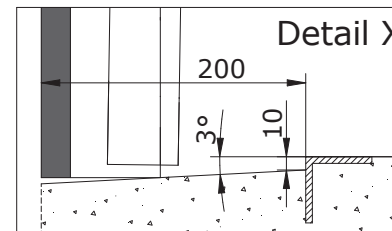
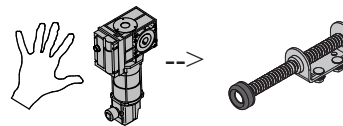
10



A Tageslichthöhe*	Seiltrommel			Welle Zoll	B Sturzfreesraum mm	L Herzmaß Welle mm
	kg	mm	mm			
≤ 3300	3115	≤ 386	∅ 214,0	1	A + 420	2 * A + 215
≤ 5500	3116	≤ 500	∅ 276,2	1	A + 420	2 * A + 257
≤ 5500	3117*	≤ 500	∅ 276,2	1¼	A + 420	2 * A + 257
≤ 8500	3118	≤ 726	∅ 341,5	1	A + 510	2 * A + 290
≤ 8500	3119*	≤ 726	∅ 341,5	1¼	A + 510	2 * A + 290

* 1¼ Zoll Welle Tor-Oberfläche ≥ 28 m²

C Einbautiefe : Paneeldicke + 173 + (0,06 x A)



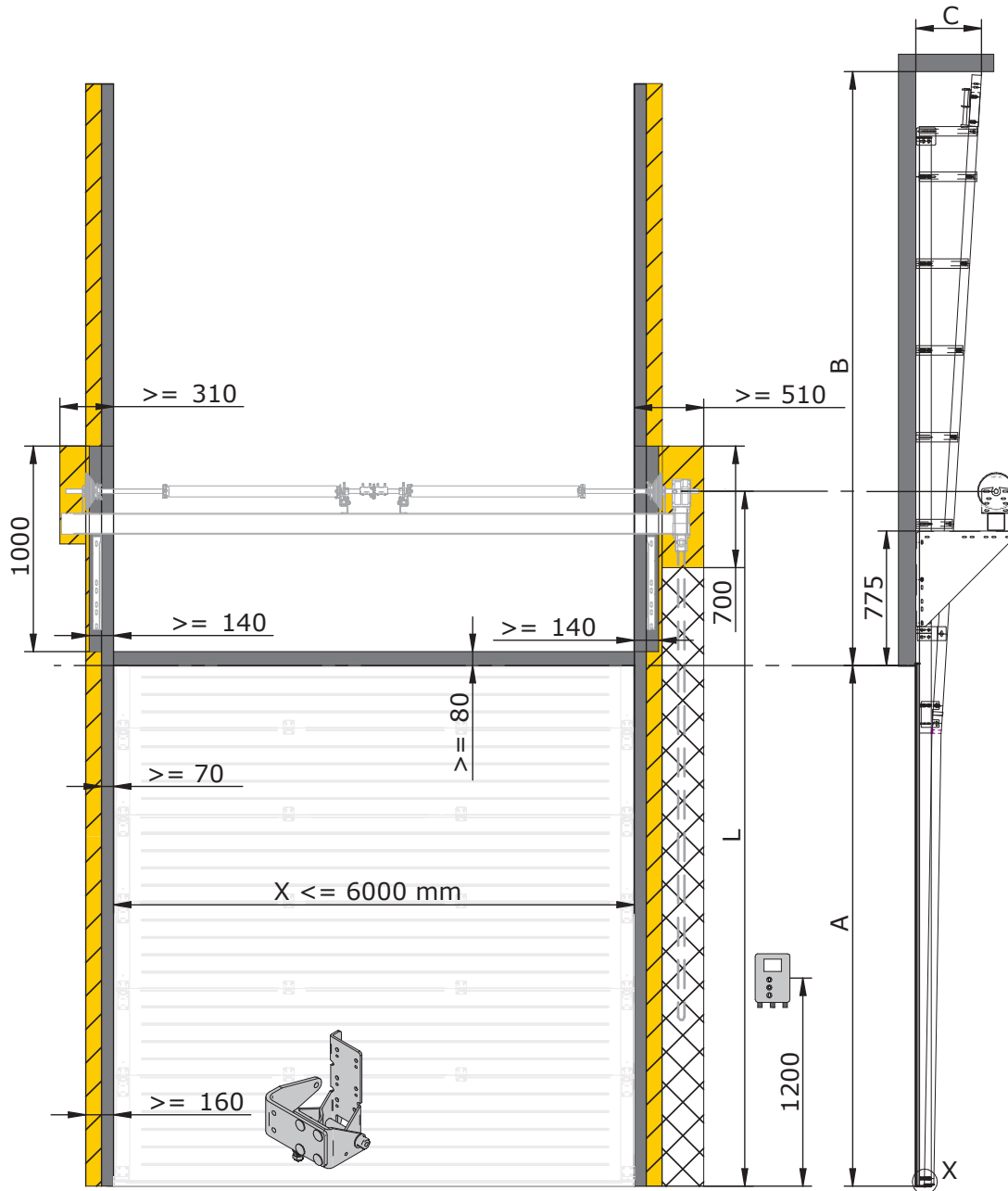
■ X > 5000 mm

■ + ▨ X > 6000 mm

■ Benötigte seitenraum für Antrieb/Seilbruchsicherung

▨ Benötigte seitenraum für Kette

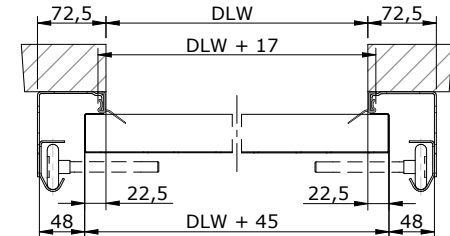
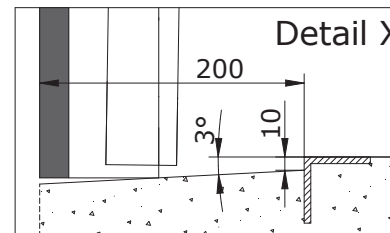
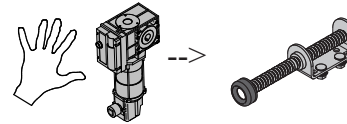
■ Benötigte Montagefläche



A Tageslichthöhe*	Seiltrommel		Welle	B Sturzfrieraum	L Herzmaß Welle
	mm	kg			
≤ 3300	3115	≤ 386	Ø 214,0	1	A + 420
≤ 5500	3116	≤ 500	Ø 276,2	1	A + 420
≤ 5500	3117*	≤ 500	Ø 276,2	1¼	A + 420
≤ 8500	3118	≤ 726	Ø 341,5	1	A + 510
≤ 8500	3119*	≤ 726	Ø 341,5	1¼	A + 510

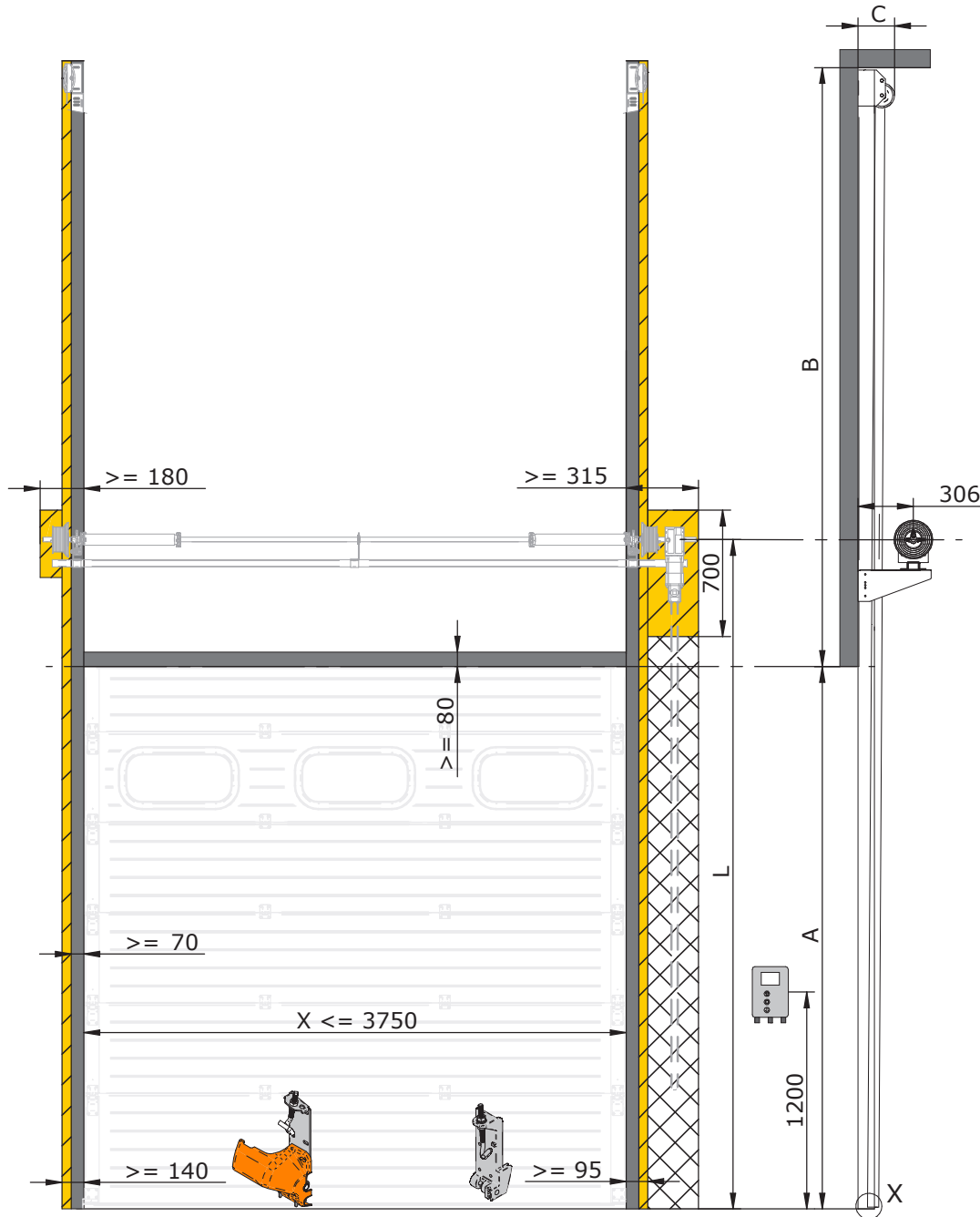
* 1¼ Zoll Welle Tür-Oberfläche ≥ 28 m²

B Sturzfrieraum : A + 420
 C Einbautiefe : Paneeldicke + 173 + (0,06 x A)



- Max. Torabmessung : 6000 mm x 6000 mm
 - Rohr/welle-länge : Tageslichtbreite + 600

- ⊠ Benötigte seitenraum für Kette
- Benötigte Montagefläche
- ▨ Benötigte seitenraum für Antrieb/Seilbruchsicherung

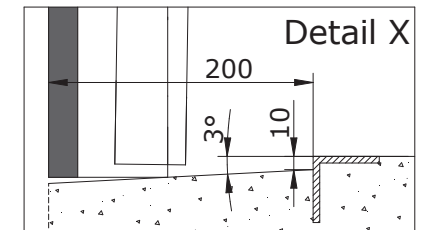
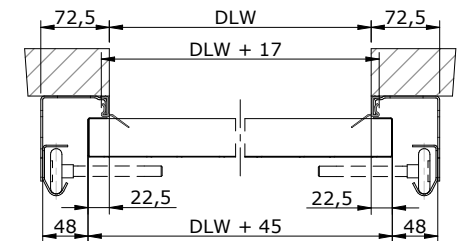
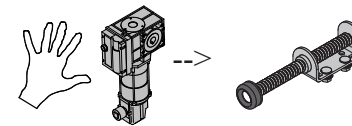


- B Sturzfreiraum : A + 500 mm
- C Einbautiefe : ≥ 210 mm

A Tageslichtehöhe mm	Seiltrommel		Einbautiefe mm	L Herzmaß Welle mm
	kg	mm		
≤ 3300	3115	≤ 386	∅ 214,0	A + 705
≤ 4000	3116	≤ 600	∅ 276,2	A + 730

- Max. Torabmessung: 3750 mm x 4000 mm

Länge		
Rohr(60*40*2)	DLW + 340 mm	DLW + 340 mm
Welle-länge	DLW + 340 mm	DLW + 485 mm



- Benötigte seitenraum für Kette
- Benötigte Montagefläche
- Benötigte seitenraum für Antrieb/Seilbruchsicherung